

**cbn**  
CONSERVATOIRE  
BOTANIQUE NATIONAL  
PYRÉNÉES  
ET MIDI-PYRÉNÉES



*Bilan des travaux  
d'amélioration des  
habitats à  
Jacinthe de Rome  
dans le bassin Adour-  
Garonne*

Jérôme GARCIA / CBNPMP  
Guillaume SANCERRY / ADASEA32

HOMPS (32)



# Sommaire

- Contexte
- Partenaires techniques et financier
- Restaurer, en quelques chiffres
- Actions de restauration
- Bilan de la restauration



## Contexte

### Appel à projet... en faveur d'espèces menacées

---

Appel à initiatives pour la biodiversité de l'Agence de l'Eau Adour-Garonne (ouvert du 12/10/2016 au 10/01/2017) :

- présence dans le bassin Adour-Garonne de prairies à Jacinthe de Rome;
- espèce protégée au niveau national;
- plan régional d'action en Midi Pyrénées (2014-2019);
- prairies au fonctionnement hydraulique modifié, prairies agricoles dégradées ou à l'abandon;
- problématique de retournement de prairies;
- actions de restauration d'habitats complémentaires à des actions de conservation.



Abeille butinant une jacinthe de Rome, Mauvezin (32)

## Partenaires techniques

Coordination: Conservatoire Botanique National des Pyrénées et de Midi-Pyrénées

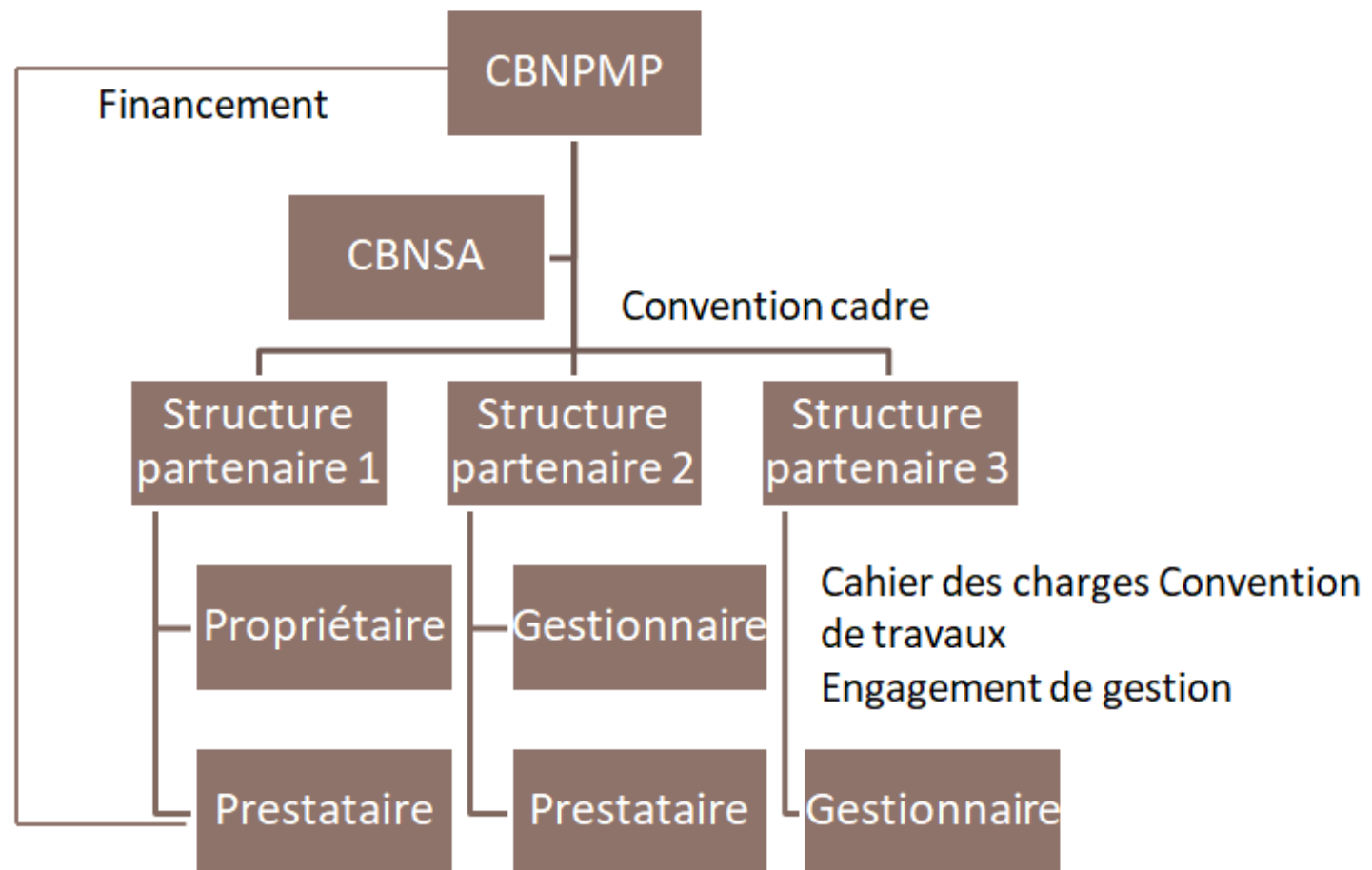


- Conservatoire botanique national Sud-Atlantique ;
- Conservatoire d'espaces naturels d'Occitanie ;
- Ana-Conservatoire d'espaces naturels Ariège ;
- Conservatoire d'espaces naturels Nouvelle-Aquitaine ;
- Nature en Occitanie ;
- ADASEA du Gers ;
- ADASEA d'Oc ;
- Ferme de cinquante ;
- Institution Adour;
- Société pour l'étude, la protection et l'aménagement de la nature en Lot-et-Garonne.



# Restauration de prairies humides

## Coordination et animation des travaux



## Restauration de prairies humides à Jacinthe de Rome

### Identification des parcelles à restaurer

	Prévision	Ajout	Total
<b>Nb sites</b>	51	21	72
<b>Nb parcelles</b>	142	49	191
<b>Surface (ha)</b>	161	79	240

Tableau 1. Nombre de sites ayant bénéficié d'actions dans le cadre du programme.

Profils	Nb parcelles
<b>Collectivités</b>	6
<b>CENO</b>	18
<b>Propriétaires privées</b>	167

Tableau 2. Profils des propriétaires.



## Restauration de prairies humides à Jacinthe de Rome

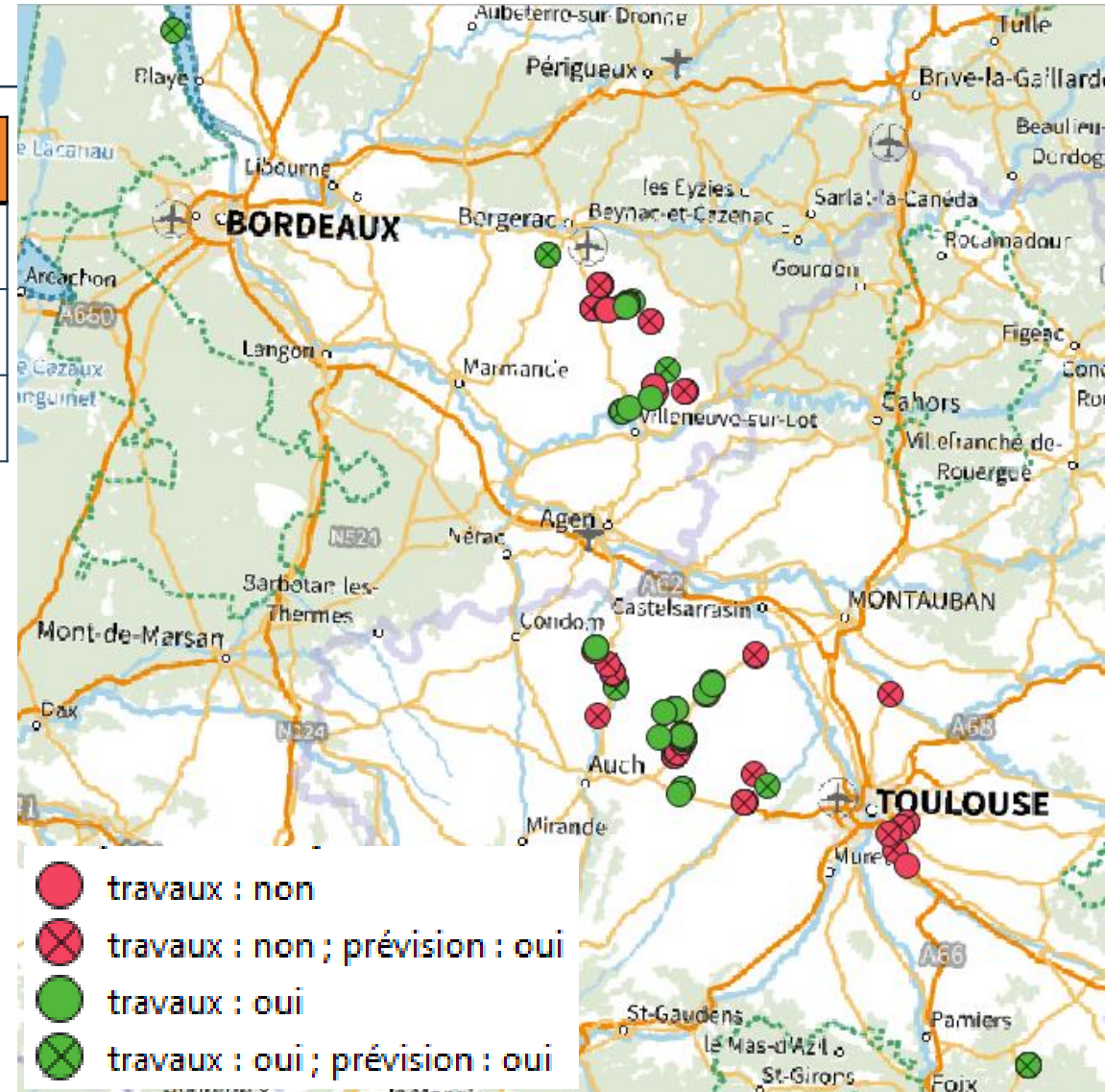
### Identification des parcelles restaurées

	Prévision	Ajout	Total	% réalisé
<b>Nb sites</b>	18	14	<b>32</b>	44
<b>Nb parcelles</b>	46	25	<b>71</b>	37
<b>Surface (ha)</b>	42	51	<b>93</b>	39

Tableau 3. Nombre de parcelles restaurées.

Profils	Nb parcelles	% réalisé
<b>Collectivités</b>	<b>4</b>	67
<b>CENO</b>	<b>18</b>	100
<b>Propriétaires privées</b>	<b>49</b>	29

Tableau 4. Profils des bénéficiaires finaux.

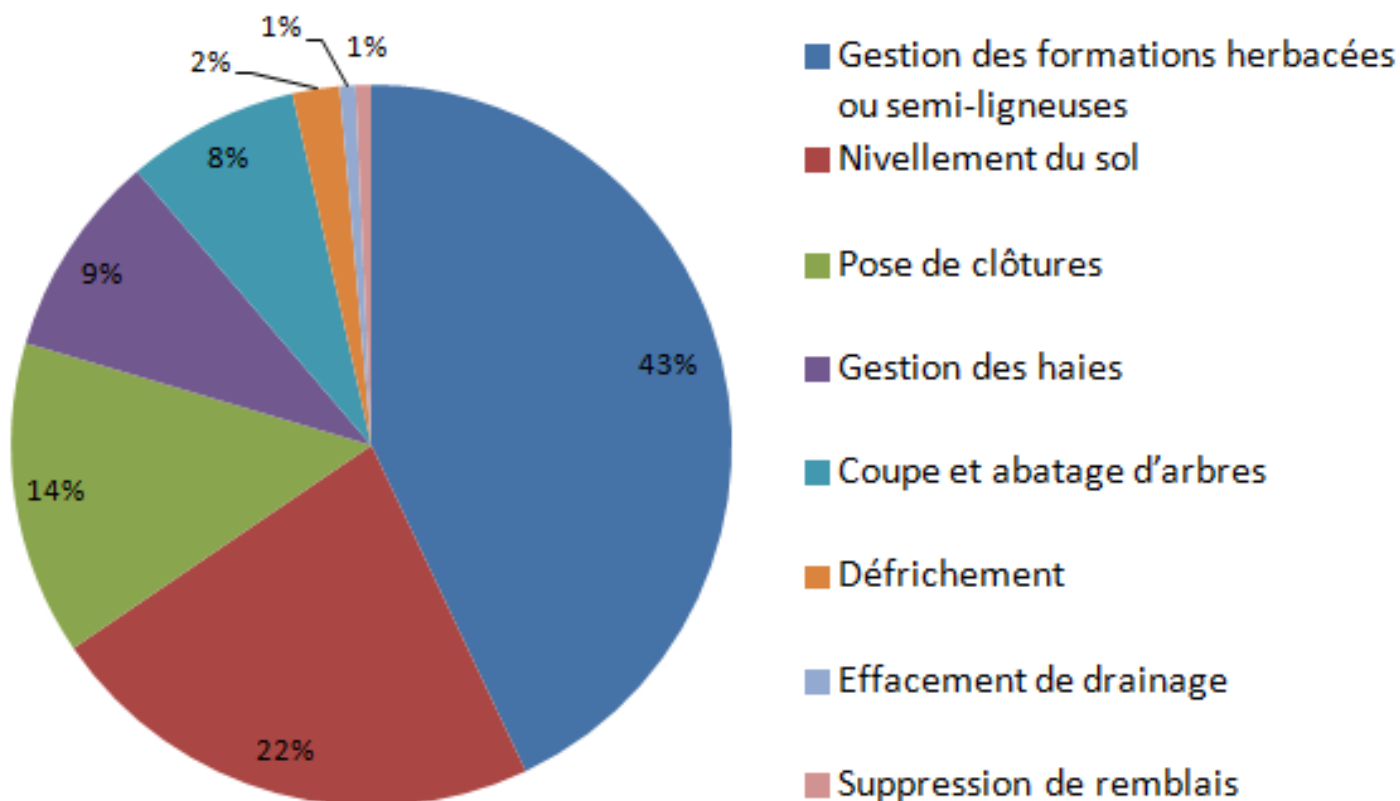


## Parcelles restaurées

### Bilan chiffré global

→ 71 parcelles

Figure 5. Typologie des opérations conduites (selon nb parcelles).



Opérateur	Nb parcelles
Agriculteur	25
Chantier participatif	13
Entreprise	31
Travaux en régie	2

Tableau 5. Types d'opérateurs en fonction du nombre de parcelles restaurées.

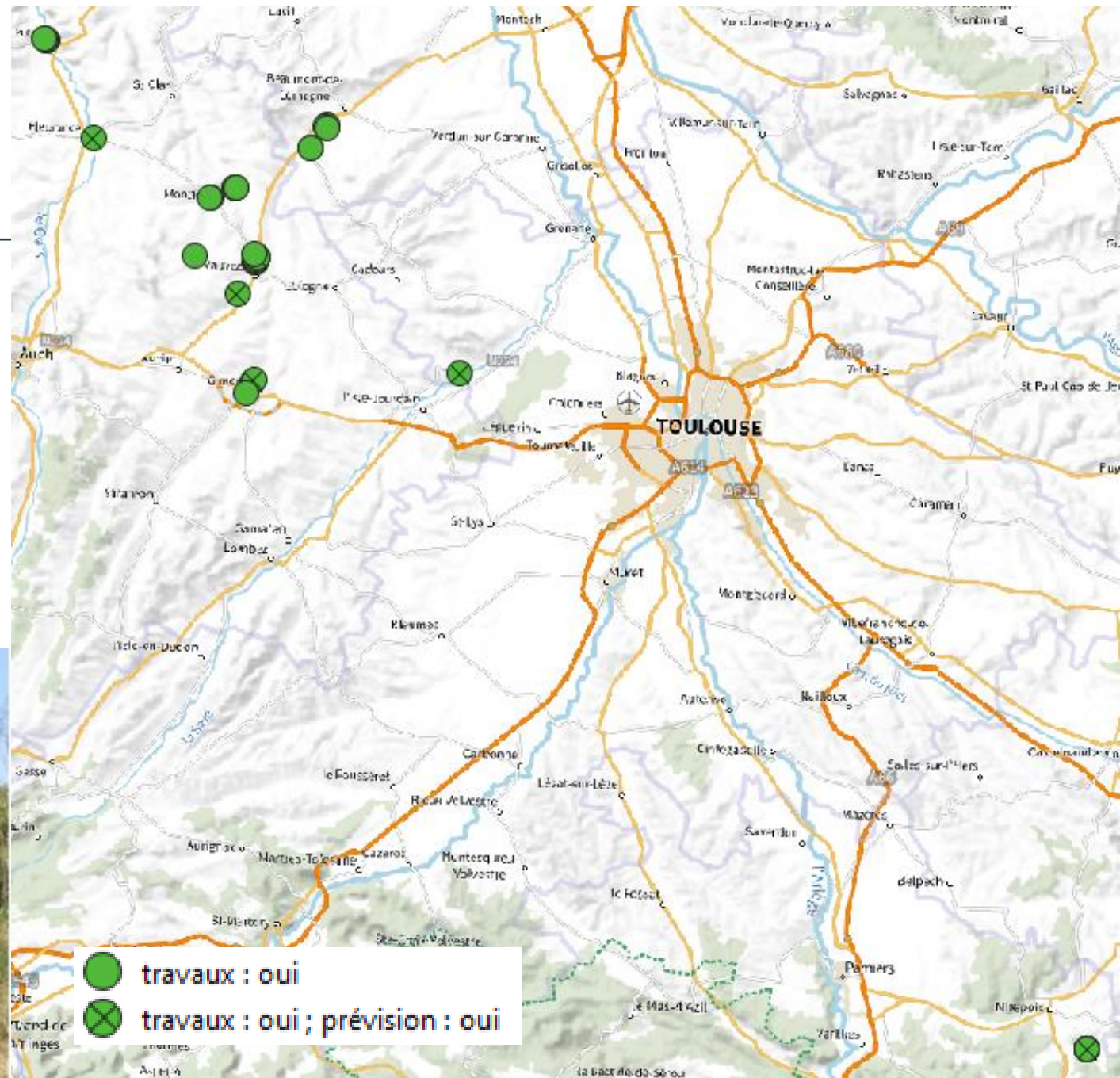


## Parcelles restaurées

### Focus en Midi-Pyrénées

→ 50 parcelles (70%)

- Ariège
- Tarn-et-Garonne
- Haute-Garonne
- Gers

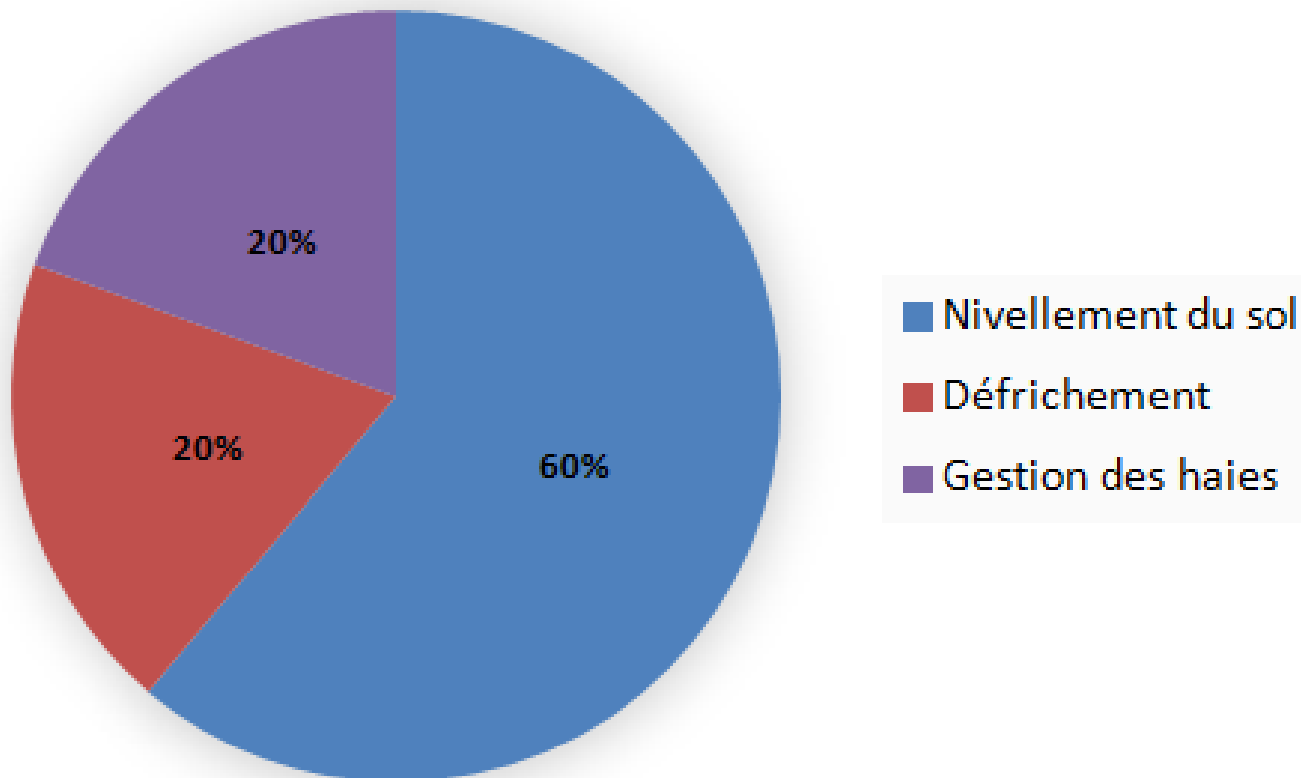


## Parcelles restaurées

### Focus dans le Gers

→ 24 parcelles (34%)

Figure 6. Typologie des opérations conduites.



Opérateur	Nb parcelles
Agriculteur	13
Entreprise	11

Tableau 6. Types d'opérateurs en fonction du nombre de parcelles restaurées.

**Surface totale restaurée :  
53 ha**

## Parcelles restaurées

### Un bilan en image... et sur le terrain

---

Dans les broussailles en vallée de la Gimone



État de la prairie avant (à gauche) et après (à droite) travaux.

© G. Sancerry – ADASEA 32

Animation territoriale et conseil technique de gestion:  
ADASEA32/CATZH32

Problème: colonisation par le frêne non contenu par pâturage = fermeture des prairies

Sol irrégulier: limite interventions mécanisées

Travaux selon cahier des charges:

- propriétaire=agriculteur
- débroussaillage
- nivellement du sol

Ouverture + nivellement de 2,62 ha de prairies humides

Gestion par fauche + pâturage facilitée, hors engorgement

2021: floraison ~50 pieds Jacinthe de Rome



**cbn**  
CONSERVATOIRE  
BOTANIQUE NATIONAL  
PYRÉNÉES  
ET MIDI-PYRÉNÉES

## Contacts

Guillaume SANCERRY / ADASEA32 - [guillaume.sancerry@adasea.net](mailto:guillaume.sancerry@adasea.net)

Jocelyne CAMBECÈDES / CBNPMP - [jocelyne.cambecedes@cbnmpm.fr](mailto:jocelyne.cambecedes@cbnmpm.fr)

Jérôme GARCIA / CBNPMP - [jerome.garcia@cbnmpm.fr](mailto:jerome.garcia@cbnmpm.fr)

Dominique TESSEYRE / AEAG - [dominique.tesseyre@eau-adour-garonne.fr](mailto:dominique.tesseyre@eau-adour-garonne.fr)

Emilie SALVO / AEAG - [emilie.salvo@eau-adour-garonne.fr](mailto:emilie.salvo@eau-adour-garonne.fr)

## Aller plus loin...

Agence de l'Eau Adour-Garonne (2018). Recueil d'initiatives en faveur de la biodiversité sur le bassin Adour-Garonne, 36 p.

Cellule d'Assistance Technique à la gestion des Zones Humides du Gers (2016). Restaurer une prairie inondable. Prairies inondables de la vallée de la Gimone et de l'Arrats. Fiche technique n°2, 4 p.

[https://doctech.cbnmpm.fr/Fiche-technique/021\\_conservation-Jacinthe-Rome.pdf](https://doctech.cbnmpm.fr/Fiche-technique/021_conservation-Jacinthe-Rome.pdf)

**Merci pour votre attention et MERCI à Laura LANNUZEL !**

### CONTACT

Siège - correspondance :

Vallon de Salut - BP 70315 - 65203  
Bagnères-de-Bigorre Cedex

05 62 95 85 30  
[contact@cbnmpm.fr](mailto:contact@cbnmpm.fr)

CER, 1, rue de la chapelle  
82160 Caylus

07 85 09 18 15  
[jerome.garcia@cbnmpm.fr](mailto:jerome.garcia@cbnmpm.fr)

31, rue Gaëtan de  
Bernoville  
64500 Saint-Jean-de-Luz

SUIVEZ-NOUS



POUR EN SAVOIR PLUS

[www.cbnmpm.fr](http://www.cbnmpm.fr)