



LIFE Coteaux Gascons un outil d'accompagnement technique et financier

PORTÉ PAR



FINANCÉ PAR



Rencontre technique Valo PNI 22/11/22

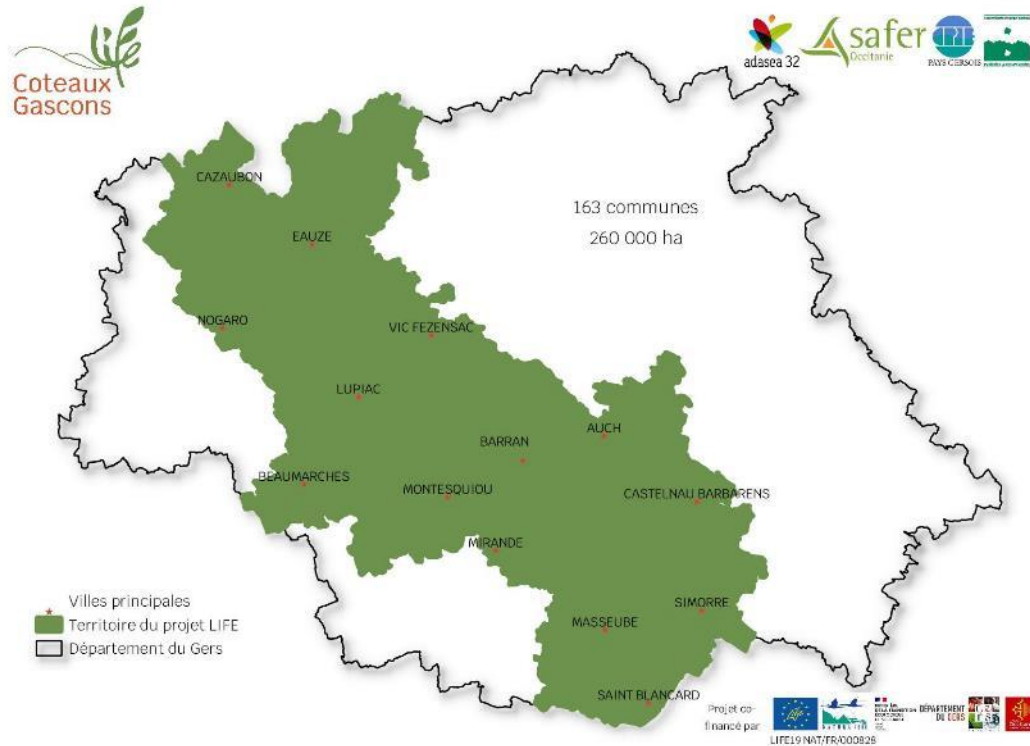
SOUTENU PAR



LIFE Coteaux Gascons

Préserver et restaurer la continuité écologique des milieux ouverts agro-pastoraux

Un territoire



Des objectifs

- ✓ Préserver et restaurer les milieux ouverts agro-pastoraux et la continuité écologique
- ✓ Soutenir les éleveurs pour améliorer la gestion des milieux et leurs conditions de travail
- ✓ Accompagner les propriétaires dans la gestion de leurs terres
- ✓ Sensibiliser les habitants et visiteurs à la richesse écologique et agronomique du territoire
- ✓ Impliquer les élus pour une meilleure intégration dans les politiques publiques

LIFE Coteaux Gascons : pourquoi ce territoire ?

Une biodiversité liée à l'élevage extensif à l'herbe

Une richesse des milieux

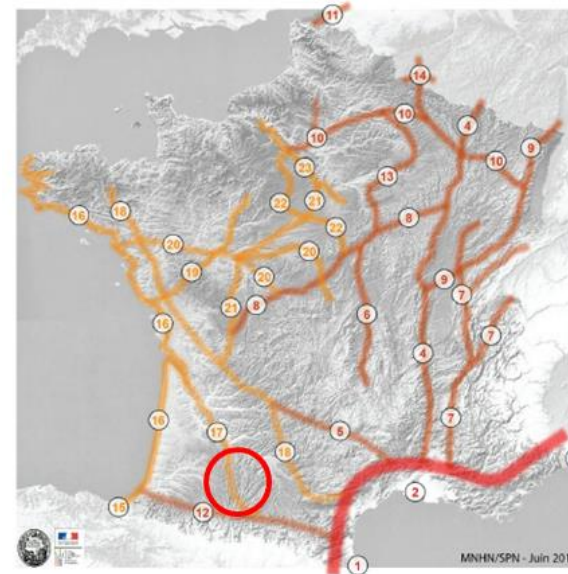
6 sites Natura 2000 & 33 réservoirs de biodiversité
Nombreuses espèces animales et végétales
Des services écosystémiques
Un paysages typique en mosaïque de milieux

→ des connaissances à affiner

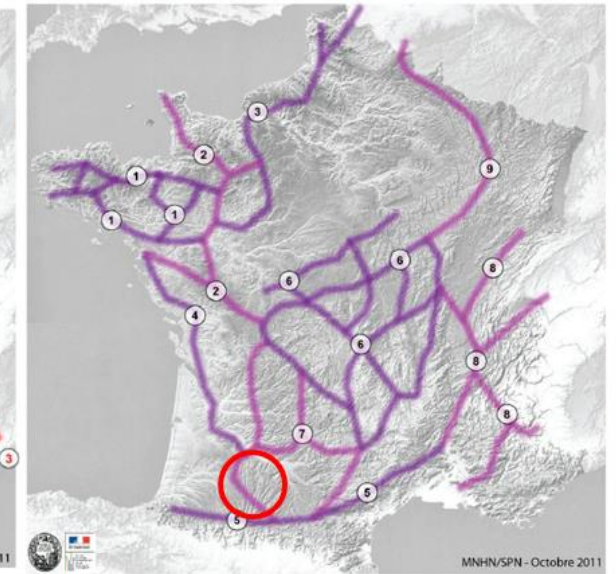


Un enjeu régional, national, européen

Figures 8 et 9



Continuité écologique d'importance nationale des milieux ouverts thermophiles n°17 : Axe Chaîne Pyrénéenne – Littoral Atlantique



Continuité écologique bocagère d'importance nationale n°7 : Axe bocager du Sud-Ouest entre Massif Central et Pyrénées

De multiples outils d'accompagnement pour les éleveurs/éleveuses

Gestion des milieux

Diagnostics individuels

Plans de restauration et animation foncière personnalisée dans les réservoirs de biodiversité

Ré-ouverture des parcelles de MOAP dans les réservoirs de biodiversité

Re-création de continuité par l'implantation de nouvelles prairies dans les réservoirs

Restaurer les milieux à enjeux spécifiques (prairies humides et inondables, ...)

Restauration par réintroduction de pâturage

Acquisition et mise en place d'équipements nécessaires à la gestion des milieux agro-pastoraux

Repérage & animation foncière

Repérage des MOAP sur le territoire

Analyse du foncier

Diagnostics fonciers & Animation foncière

Formation, sensibilisation et implication des agriculteurs et élus

Création et distribution d'un livret technique à destination des techniciens agricoles et agriculteurs

Création d'un poster sur les services rendus par les MOAP

Organisation de formations techniques sur la gestion des MOAP

Organisation de rencontres techniques et de visites de chantier

Création d'un vade-mecum pour la prise en compte de la continuité des MOAP dans les politiques publiques

Création d'un livret support pour les élus locaux

Organisation d'ateliers de sensibilisation des élus locaux

Organisation d'ateliers d'échanges pour la mise en place de solutions collectives

Mais aussi la communication « grand public » pour valoriser l'élevage extensif et le métier

Plus concrètement au niveau individuel

ACCOMPAGNEMENT TECHNIQUE ET FINANCIER

- Visite terrain
- Identification des besoins
- **Préconisation de gestion**
- **Plan de restauration** et de gestion :
 - Réouverture des parcelles
 - Recréation de parcelles à flore naturelle
 - Aménagements parcellaires
- **Accompagnement financier** (LIFE ou autres financements)
- Mise en place d'une **convention pour la gestion** des parcelles



ACCOMPAGNEMENT FONCIER

- Identification des besoins
- Accompagnement dans la **succession et l'installation**
- **Mobilisation de foncier** pour la restructuration foncière et la consolidation
- Mise en place d'un cahier des charges environnemental (bail rural, CMD SAFER, vente SAFER, ORE ...)

Quels profils seront accompagnés ?

Le projet se situe-t-il dans le territoire LIFE ?

Oui

Non

Formations
Journées techniques
Documentation

NB : les céréaliers qui souhaitent restaurer des prairies ==> **pas pour l'instant !**

Le projet inclut-il de l'élevage avec un engagement mini de 5 ans ?

- Directement (éleveur en place ou porteur de projet d'élevage)
- Indirectement (propriétaire de MOAP qui souhaite trouver quelqu'un pour les gérer)

Non

Oui

Le projet se situe-t-il dans 1 secteur prioritaire ?

Oui

Non

Etude de l'éligibilité (réservoir, concentration de MOAP, corridors, trame)

Oui

Non

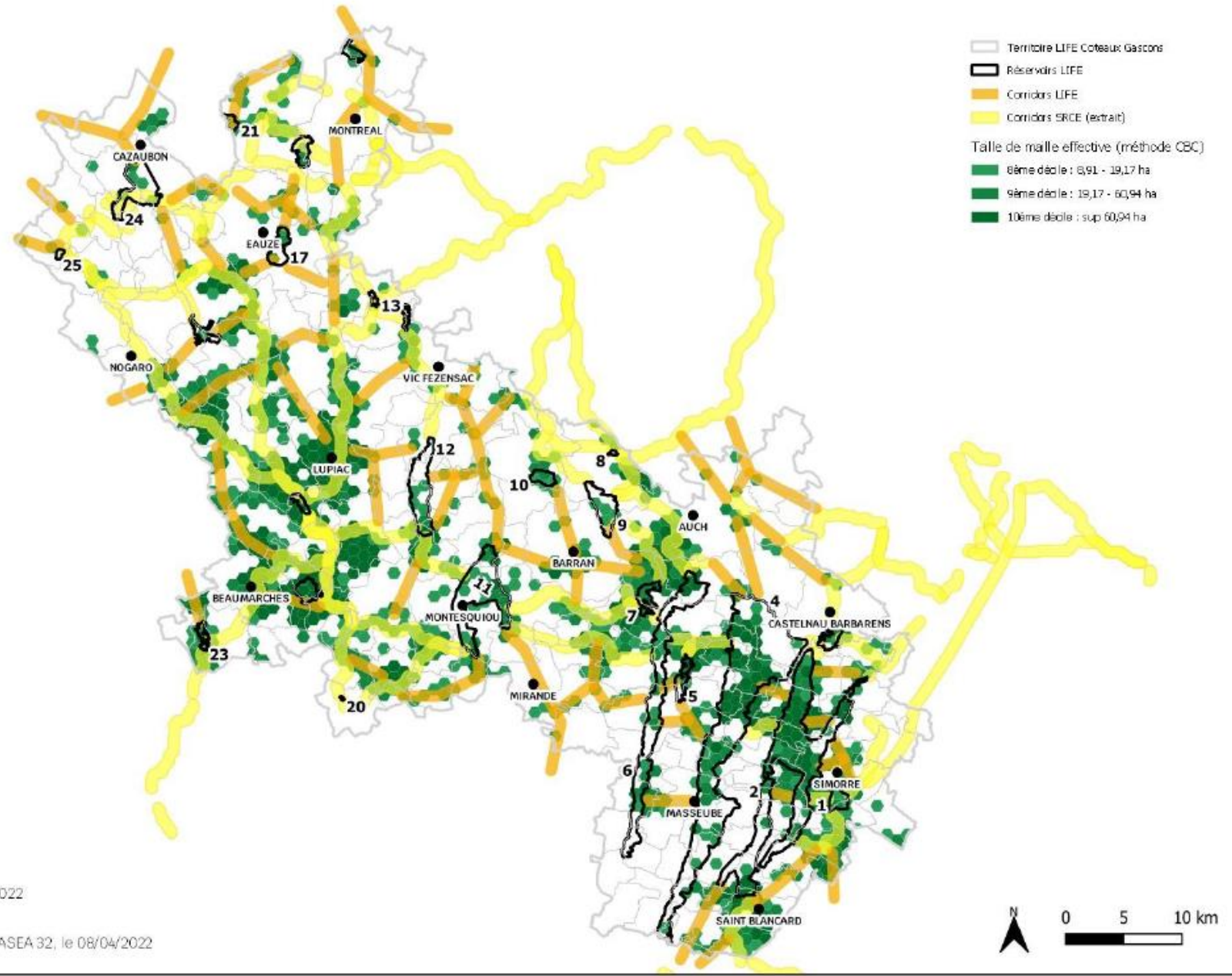
≈ 130 personnes intéressées / 300 visées ==> **à contacter en fonction des secteurs prioritaires**

Accompagnement technique (diagnostics fonciers et agroécologique)
Plan de restauration et de gestion des milieux
Formations & Journées techniques
Documentation

Examen par comité spécifique

Oui

Localisation des zones d'intervention



Données LIFE © ADASEA 32, 2022
Corridors SRCE © SRCE, 2011
Traitement et réalisation : ADASEA 32, le 08/04/2022



Priorisation des secteurs prioritaires : CONCLUSIONS

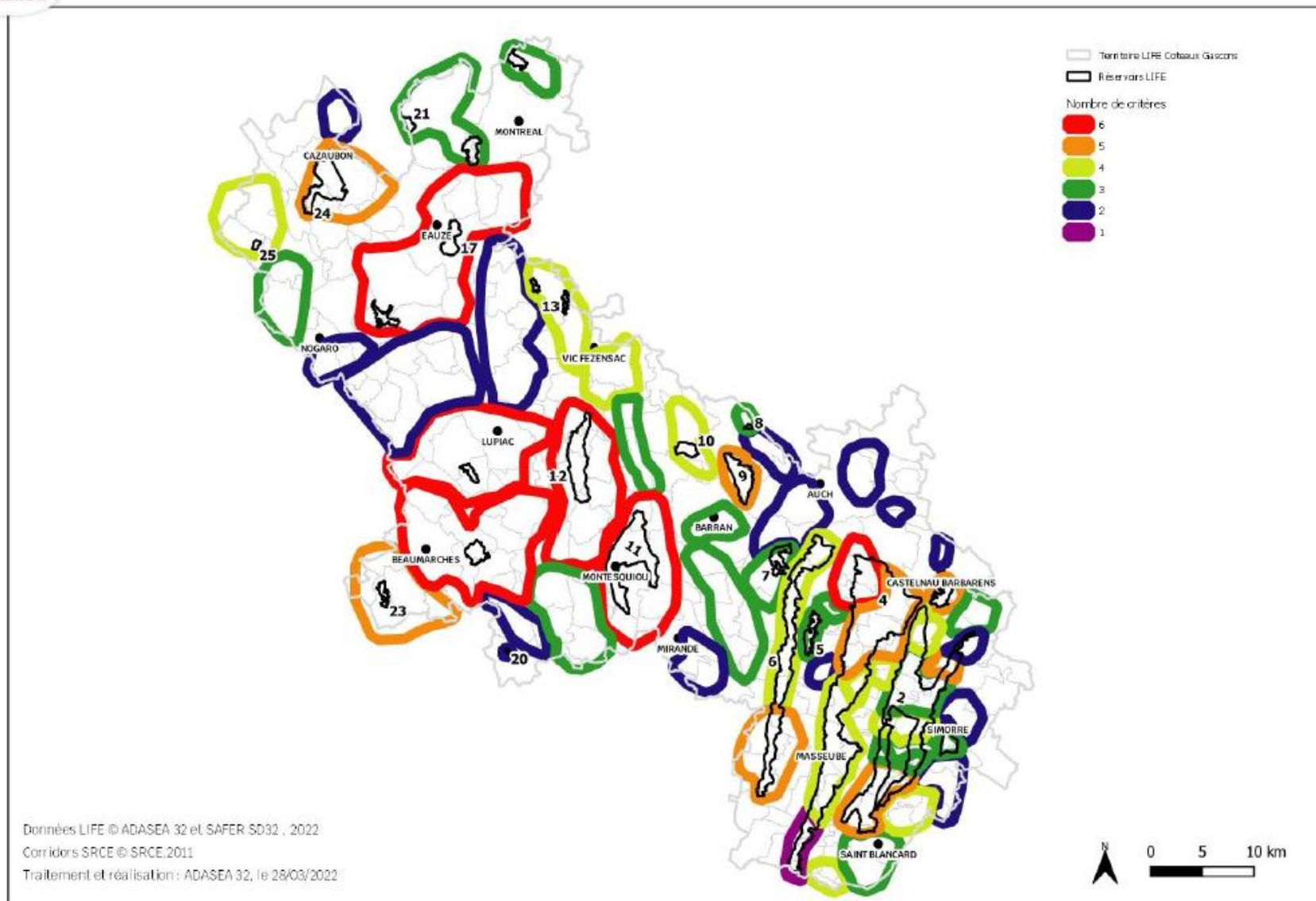
Priorité 1 : secteurs de 4 à 6 critères (rouge + orange + vert clair)

Priorité 2 : secteurs avec 3 critères (vert foncé)

Priorité 3 : secteur avec 2 ou 1 critère (bleu + violet)



État de la réflexion



Accompagnement financier : qui ?

Plan de restauration et de gestion des milieux

Le projet a-t-il besoin d'un accompagnement financier ?

Non

Suivi des milieux et conseils

Oui

Y a-t-il de sources de financement autres que le LIFE ?

Non

Articulation avec les autres financeurs

Oui

Le projet respecte-t'il les règles d'accompagnement financier ?

Non

Définition des règles

Oui

Financement selon la méthodologie ci-dessous

Pour mémoire :
Accès à l'eau : aides 441 Agence de l'Eau Adour-Garonne
Réouverture, gestion : Natura 2000, MAEc
Plantation de haies : A&P 32, FDC 32, CD32
DJA, Pass élevage

Qui contacter ?

ADASEA

coordination du LIFE

Aurélie BELVÈZE : 05.62.61.79.50

Qui fait quoi ?

ADASEA

Diagnostic agro-écologique
Restauration des milieux
Clauses environnementales

**Conservatoire Botanique des
Pyrénées et de Midi-Pyrénées**

Réimplantation de prairies à flore
naturelle

SAFER

Diagnostics fonciers
Animations foncières

CPIE Pays Gersoises

Communication
grand public



LIFE Coteaux Gascons un outil d'accompagnement technique et financier

PORTÉ PAR



FINANCÉ PAR



Rencontre technique Valo PNI 22/11/22

SOUTENU PAR

